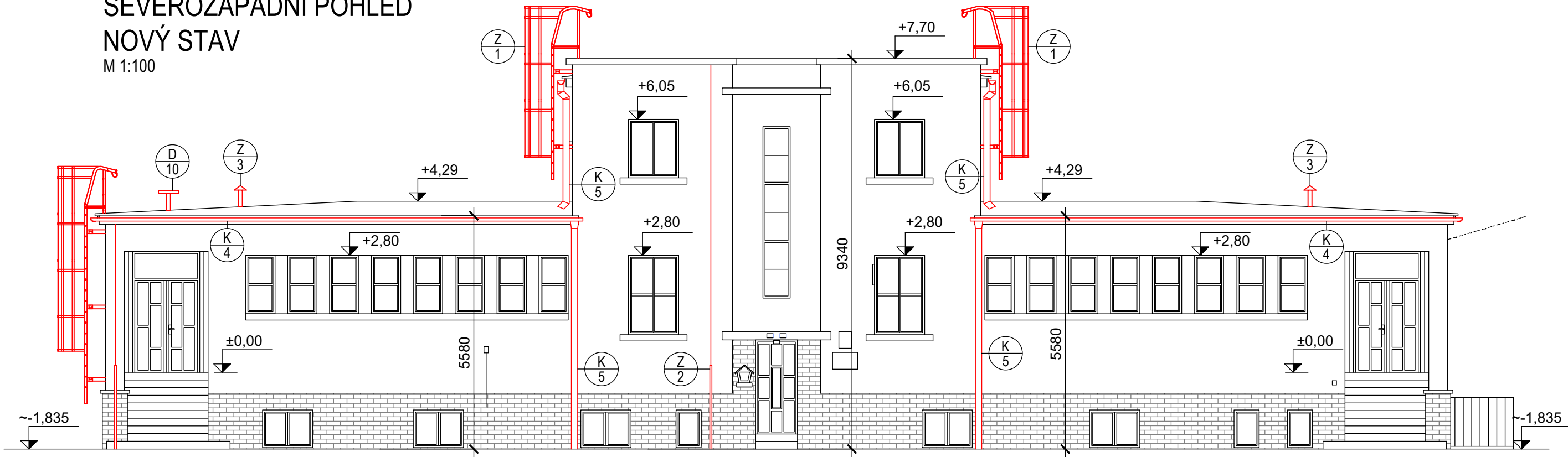


SEVEROZÁPADNÍ POHLED
NOVÝ STAV
M 1:100



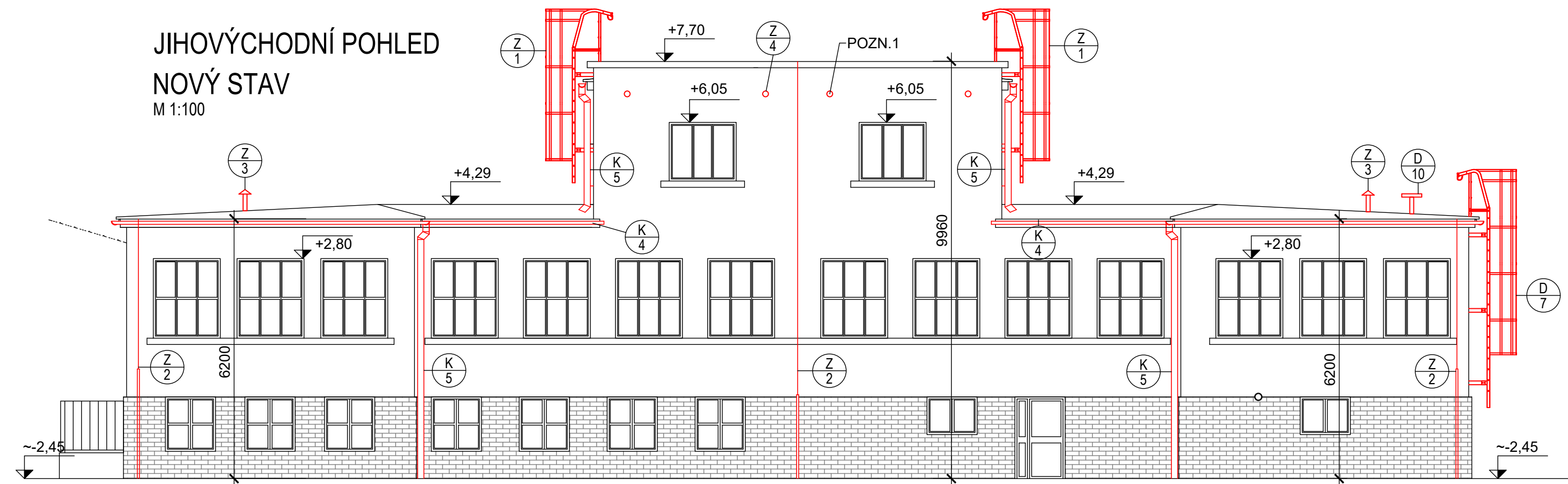
LEGENDA MATERIÁLU

- NOVĚ REALIZOVANÉ KONSTRUKCE
- ÚPRAVA STÁVÁJÍCÍHO KZS (NOVÝ XPS VČ. POVRCHOVÉ ÚPRAVY)
- NOVĚ PROVÁDĚNÉ VÝROBKY, POPŘ. ZPĚTNÉ MONTÁŽE

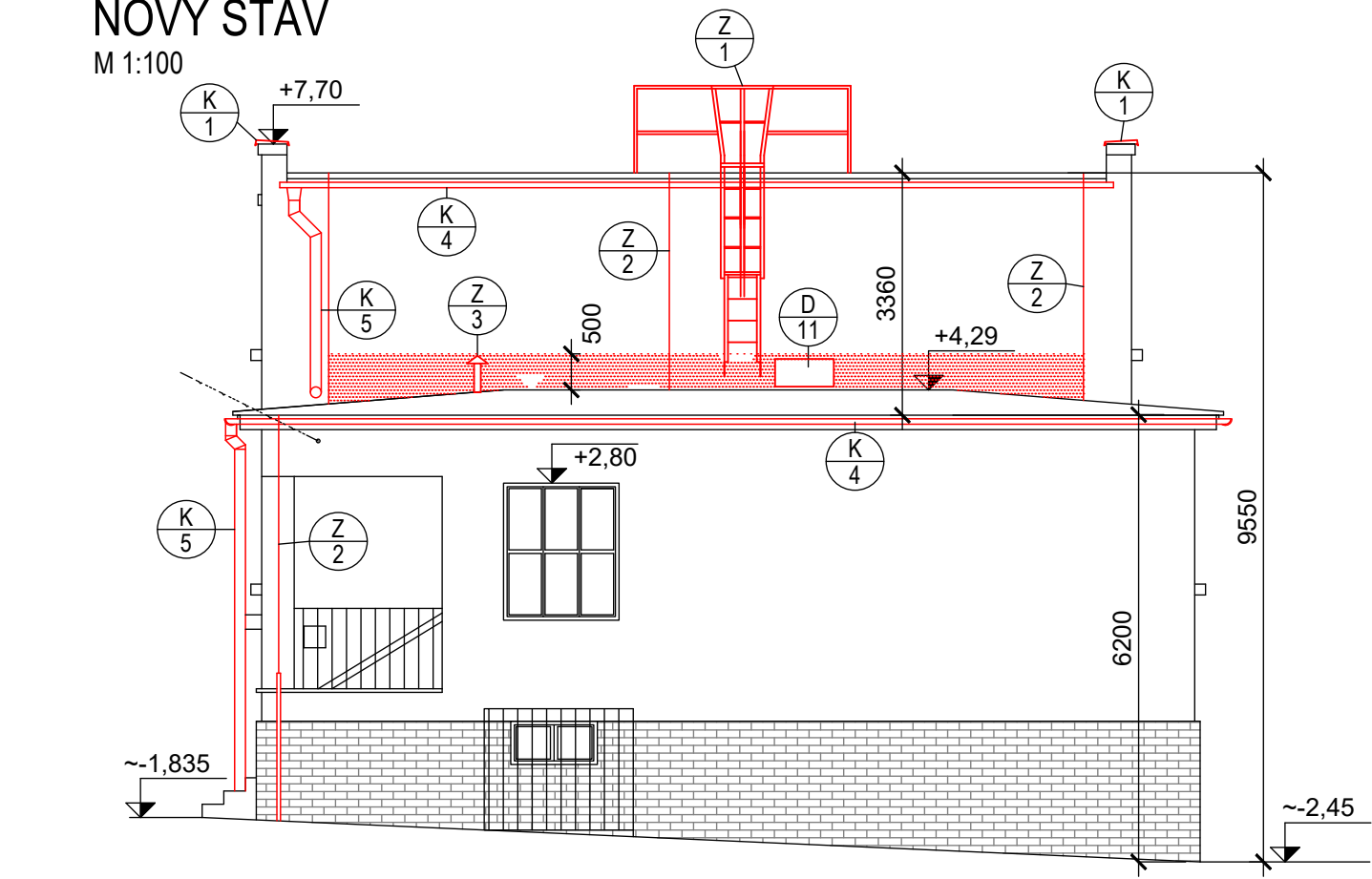
POZNÁMKY

POZN.1 - PROVIZORNÍ OTVORY PRO VĚTRÁNÍ PROSTORU
NAD PODHLEDEM PO POVODNÍCH R. 2024.
VĚTRACÍ OTVORY VE VÝŠÍ STŘEŠE BUDOU
UTĚSNĚNY (VYPLNĚNY TEPELNOU IZOLACÍ -
POLYURETANOVOU PĚNOU). A NÁSLEDNĚ
OPATŘENY NOVOU VĚTRACÍ MŘÍŽKOU.

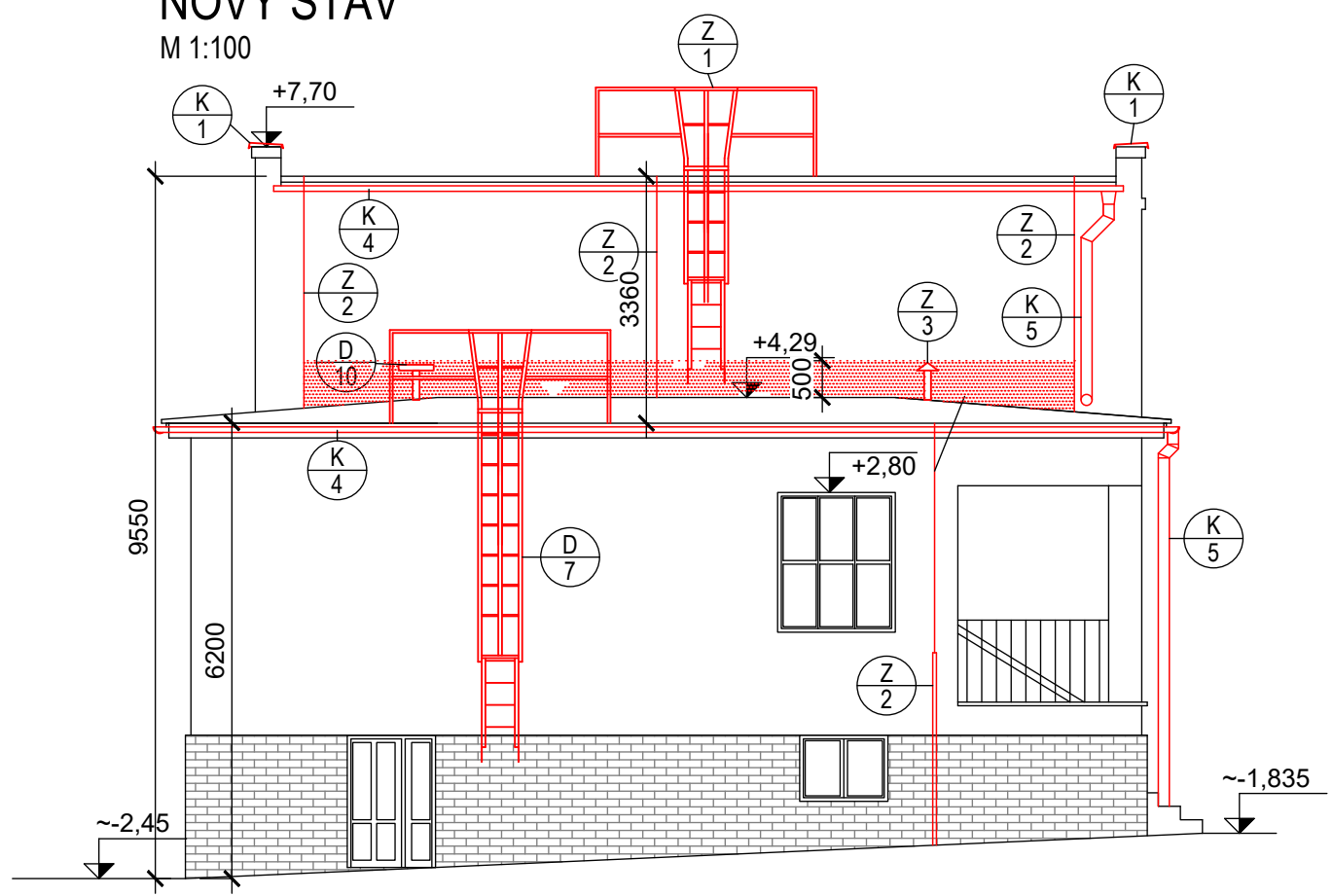
JIHOVÝCHODNÍ POHLED
NOVÝ STAV
M 1:100



JIHOZÁPADNÍ POHLED
NOVÝ STAV
M 1:100



SEVEROVÝCHODNÍ POHLED
NOVÝ STAV
M 1:100



2			
1			
Č. změny		Předmět změny	
Vedoucí projektant - HIP		Ing. Ludmila Rojčková <i>Rojčková</i>	
Projektant		Martin Polách <i>Polach</i>	
Vypracoval		Ing. Lenka Poláčková <i>Polachova</i>	
Stavebník	Městský úřad Bohumín, odbor školství, kul. a sportu Masarykova 158, 735 81 Bohumín		
		<div><div><div><div><div></div><div>R&P PROJEKT</div><div>statika, projekce s.r.o.</div></div><div>Havlíčkovo nábreží 2728/38 702 00 Ostrava-Moravská Ostrava Česká republika www.rpprojekt.cz IČ: 278 51 443 DIČ: CZ27851443</div></div><div><div>mobil:</div><div>+420 775 33 43 18 +420 777 19 20 39</div><div>e-mail:</div><div>rojckova@rpprojekt.cz polach@rpprojekt.cz</div></div></div></div>	
Název stavby:		Profese	
Zateplení střechy na objektu MŠ Smetanova		stavební	
Smetanova 840, Bohumín		Č. zak.	
		011125	
Část:		Stupeň	
		TP	
		Datum	
		11/2025	
		Formát	
		4xA4 (A2)	
Název výkresu:		Měřítko	Číslo výkresu
Pohledy - nový stav		1:100	011125-5